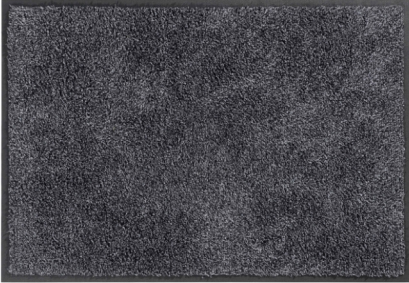


594 MISTRAL



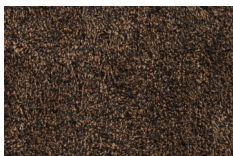
Herstellungsmethode:	Getuftet
Unterseite:	Gummi Nitril
Polmaterial:	50% Baumwolle / 50% Polyester
Gesamtgewicht:	3050 g/m ²
Polgewicht:	1050 g/m ²
Gesamthöhe:	11,5 mm
Polhöhe:	10 mm
Mattengrößen:	75x85 cm/ 115x180 cm/ 150x300 cm
Brandklasse:	Efl
Ursprungsland:	Belgien
Tarifcode:	57039080

indoor
usedirt
intakewater
absorptionwashable
60° C

VERFÜGBAR IN:



Verfügbar als:	Matten
Farbe:	007 Anthrazit
Mattengrößen:	75x85 cm, 115x180 cm, 150x300 cm



Verfügbar als:	Matten
Farbe:	006 Braun
Mattengrößen:	75x85 cm, 115x180 cm, 150x300 cm



Verfügbar als:	Matten
Farbe:	014 Grau
Mattengrößen:	75x85 cm, 115x180 cm, 150x300 cm

Aus produktionstechnischen Gründen können die Farben abweichen. Gewichts- und Größenangaben sind immer annähernd.

[Online ansehen](#)