

## 862 INDIANA



<b>Unterseite:</b>	Heißes Schmelzen
<b>Polmaterial:</b>	100% Polyester Chenille
<b>Mattengrößen:</b>	50x50 cm/ 50x78 cm/ 58x90 cm
<b>Rutschfestigkeit Oberseite:</b>	Ja
<b>Waschbar bei:</b>	30 °C
<b>Ursprungsland:</b>	China
<b>Tarifcode:</b>	57050030

indoor  
usewater  
absorptionwashable  
30°COEKO-TEX®  
INSPIRING CONFIDENCE

anti slip

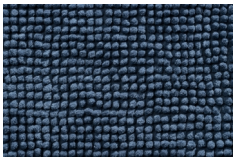
## VERFÜGBAR IN:



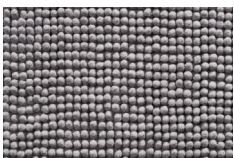
<b>Verfügbar als:</b>	Matten
<b>Farbe:</b>	007 Anthrazit
<b>Mattengrößen:</b>	50x50 cm, 50x78 cm, 58x90 cm



<b>Verfügbar als:</b>	Matten
<b>Farbe:</b>	027 Beige
<b>Mattengrößen:</b>	50x50 cm, 50x78 cm, 58x90 cm



<b>Verfügbar als:</b>	Matten
<b>Farbe:</b>	010 Blau
<b>Mattengrößen:</b>	50x50 cm, 50x78 cm, 58x90 cm



<b>Verfügbar als:</b>	Matten
<b>Farbe:</b>	014 Grau
<b>Mattengrößen:</b>	50x50 cm, 50x78 cm, 58x90 cm



<b>Verfügbar als:</b>	Matten
<b>Farbe:</b>	070 Taupe
<b>Mattengrößen:</b>	50x50 cm, 50x78 cm, 58x90 cm

Aus produktionstechnischen Gründen können die Farben abweichen. Gewichts- und Größenangaben sind immer annähernd.

**862 INDIANA**[Online ansehen](#)**Hamat B.V.**

Spoelstraat 16 8281 JT Genemuiden  
Die Niederlande  
verkauf@hamat.com

Hamat B.V. bestätigt, dass die gelieferten Produkte den in den neuesten Ausgaben der technischen Informationen spezifizierten und angegebenen Anforderungen entsprechen. Die Produkte wurden gemäß den in unserem Qualitätssystem vereinbarten Verfahren hergestellt und getestet. Die Tests wurden gemäß den vorgeschriebenen Standards durchgeführt.